

Die Fleischwaren-Logistiker.



Katalogauszug: Spezialitäten aus Italien 

Ihr Lieferant für nationale und internationale Wurst- und Schinkenspezialitäten.





SPEZIALITÄTEN AUS ITALIEN I

2616

Original Parma-Kernschinken

ohne Schwarte in der Blockform
Stückgewicht: ca. 5,5 kg
Kartoninhalt: 1 Stück



ITALIEN "LA FELINESE" I

1622

Spanferkelbraten "grau" Porchetta

gefüllt mit
Schweinelachsen
Stückgewicht: ca. 3,0 kg
Kartoninhalt: 2 Stück



1652

Arrosto Gransapore

Schweinebraten mit Rosmarin
Stückgewicht: ca. 1,0 kg
Kartoninhalt: 2 Stück



1612

Italienischer Kochschinken "Cotto Blu"

½ Stücke
Stückgewicht: ca. 4 kg
Kartoninhalt: 2 Stück



2704

Coppa di Parma

Schweinenacken, luftgetrocknet
Stückgewicht: ca. 1,8 kg
Kartoninhalt: 2 Stück



2811

Bresaola, luftgetrocknet

Stückgewicht: ca. 1,8 kg
Kartoninhalt: 2 Stück



2705

Coppa di Parma ½ Stücke

Schweinenacken, luftgetrocknet
Stückgewicht: ca. 0,8 kg
Kartoninhalt: 4 Stück

2710

Pancetta "Magrissima"

luftgetrockneter
Bauch, sehr mager
Stückgewicht: ca. 1,5 kg
Kartoninhalt: 2 Stück



5131

Zampone Cotto

gefüllter Schweinefuß
Stückgewicht:
1,0 kg egal.
Kartoninhalt: 6 Stück





SPEZIALITÄTEN AUS ITALIEN 2

ITALIEN "LA FELINESE" 2

5620

Mortadella mit Pistazien

ohne Innereien und Polyphosphat
zylindrische Form,
1/2 Stücke
Stückgewicht: ca. 3,0 kg
Kartoninhalt: 2 Stück



6605

Mailänder Salami

mittelfein gekörnt, Griffschutzfolie, gepudert
Stückgewicht: ca. 1,5 kg
Kartoninhalt: 4 Stück



6612

Fenchelsalami "Finocchiona"

Stückgewicht: ca. 3,5 kg
Kartoninhalt: 2 Stück



6661

Salami "Spianata Romana" flach

luftgetrocknet, 1/2 Stücke
Stückgewicht: ca. 1,1 kg
Kartoninhalt: 6 Stück



6619

Salami "Felino" (Parma-Salami)

Stückgewicht: ca. 1,0 kg
Kartoninhalt: 4 Stück



6658

Italienische Junior Salami

Stückgewicht: ca. 1,1 kg
Kartoninhalt: 2 Stück



ITALIEN "BOSCHI"

2646

Original San-Daniele-Schinken

Kernstück, ohne Schwarte, ohne Haxe mit Brandzeichen
Stückgewicht: ca. 5,0 kg
Kartoninhalt: 1 Stück



2690

Original Parma-Schinken

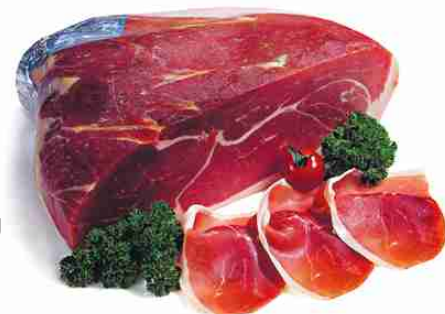
Kernstück, ohne Schwarte, ohne Haxe mit Brandzeichen "Herzogskrone", ca. 12 Monate gereift
Stückgewicht: ca. 5,0 kg
Kartoninhalt: 1 Stück



2699

Italienischer Kernschinken ohne Schwarte

"Boschi"
Stückgewicht: ca. 4,5 kg
Kartoninhalt: 1 Stück





2600

Original Parma-Schinken ohne Knochen

mit Brandzeichen "Herzogskrone"
12 Monate gereift
Stückgewicht: ca. 6,5 kg
Kartoninhalt: 1 Stück



2604

Original Parma-Schinken

mit Brandzeichen "Herzogskrone"
ca. 12 Monate gereift
Stückgewicht: ca. 3,0 kg
Kartoninhalt: 2 Stück



2610

Original Parma-Schinken

Kernstück, ohne Schwarte, ohne Haxe
mit Brandzeichen "Herzogskrone", ca. 12 Monate gereift
Stückgewicht: ca. 5,0 kg
Kartoninhalt: 1 Stück



2615

Original Parma-Kern-Schinken

12 Monate gereift, ohne Schwarte, ohne Haxe
mit Brandzeichen "Herzogskrone"
"Blockform", abschnittarm
Stückgewicht: ca. 5,0 kg
Kartoninhalt: 1 Stück



2630

Luftgetrockneter Schinken "Contadino"

Kernstück,
ohne Schwarte, ohne Haxe
ca. 7 - 8 Monate gereift
Stückgewicht: ca. 4,0 kg
Kartoninhalt: 1 Stück



2645

Original San-Daniele-Schinken

mit Schwarte, ohne Knochen
mit Brandzeichen
Stückgewicht: ca. 7,0 kg
Kartoninhalt: 1 Stück





2701

Coppa Parma

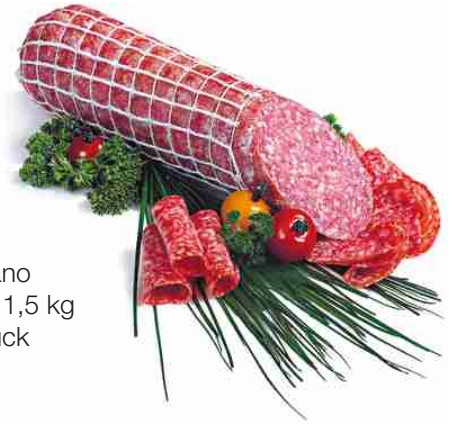
luftgetr. Schweinenacken
Stückgewicht: ca. 1,7 kg
Kartoninhalt: 6 Stück



6601

Mailänder Salami

in Cello,
die klassische Milano
Stückgewicht: ca. 1,5 kg
Kartoninhalt: 8 Stück



8720

"La Risa" Ringsalami

im Atmospack
Stückgewicht: 300 g egal.
Kartoninhalt: 12 Stück



6615

Salami Ventricina

mit süßem Paprika hergestellt
Stückgewicht: ca. 2,5 kg
Kartoninhalt: 4 Stück



6630

Salami "Norcinetto"

kleine, feste in Gebirgsluft
gereifte Salami
Stückgewicht: ca. 0,2 kg
Kartoninhalt: 8 Stück



6608

Salami "Spianata Calabrese"

typisch für die Provinz
Calabrien, mit Milcheiweiß
flach gepreßte Wurst mit
Rosenpaprika und Pfeffer
Stückgewicht: ca. 2,0 kg
Kartoninhalt: 5 Stück



8728

Salami "Salsiccia Napoli"

sehr pikant gewürzte Salami
im Ring, einzeln verpackt
Stückgewicht: ca. 500 g
Kartoninhalt: 10 Stück





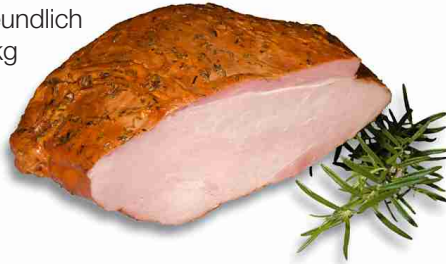
ITALIEN: "SÜDTIROLER SPECK"



1601

Original italienischer Rosmarinschinken

½ Stücke, rechteckig geformt
besonders aufschnittfreundlich
Stückgewicht: ca. 1,1 kg
Kartoninhalt: 6 Stück



1602

Brixener Bauernkochschinken

Stückgewicht: ca. 2,5 kg
Kartoninhalt: 2 Stück



6652

Original Südtiroler Kaminwürzen

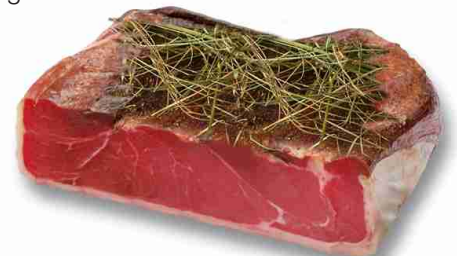
Aromapackung
Packungsinhalt: 10 x ca. 60 g
Kartoninhalt: 20 Packungen



2668

Original Südtiroler Heuspeck geformt

½ Stücke, ohne Schwarte, garantiert 7 Monate gereift
Stückgewicht: ca. 2 kg
Kartoninhalt: 2 Stück



2676

Original Südtiroler Schinkenspeck geformt ggA

½ Stücke, ohne Schwarte
Stückgewicht: ca. 2,0 kg
Kartoninhalt: 2 Stück



2720

Südtiroler Schmalseite

Stückgewicht: ca. 1,8 kg
Kartoninhalt: 4 Stück



8121

Original Südtiroler Schinkenspeck ggA

mit Schwarte, Mittelstücke
Stückgewicht: ca. 350 g
Kartoninhalt: ca. 10 kg

